



# 欣威视通产品说明书

## AIoT8581-X 点屏指导手册

南京欣威视通信息科技股份有限公司

## 版本历史

版本号	发布日期	作者	审核	修改说明
V1.0	2023-11-03	杨容	戚国杰	创建本文档

\*本文档提供信息仅供参考，具体配置信息以销售合同为准。

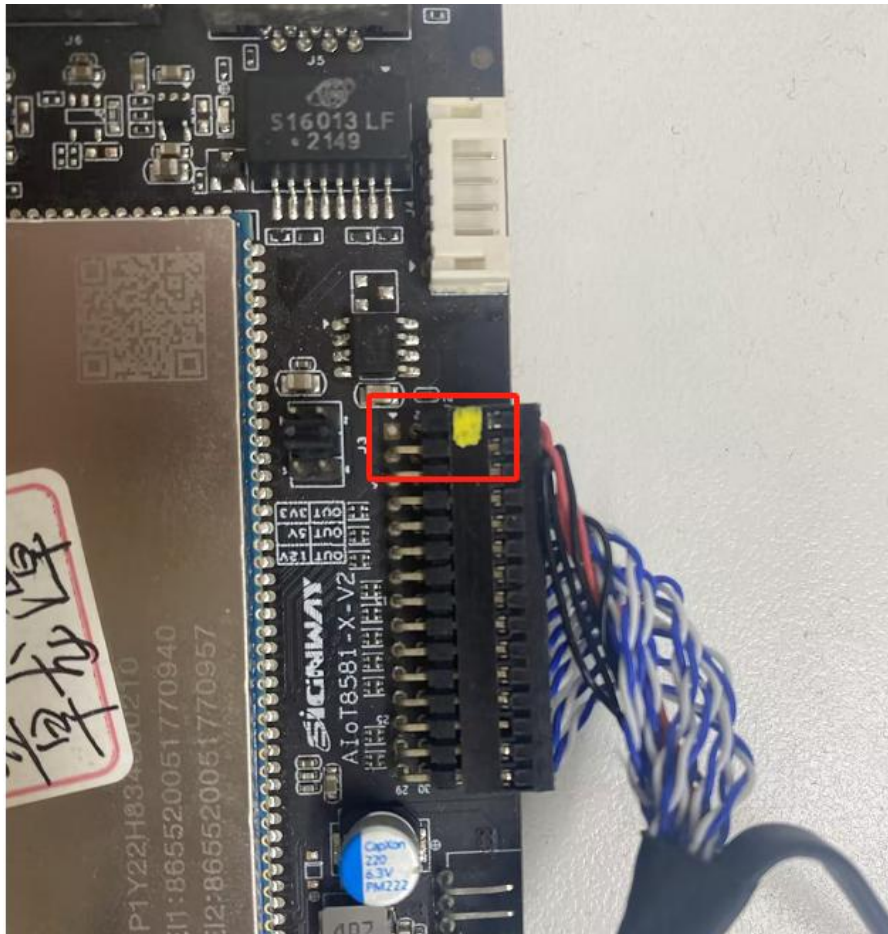
©2017 南京欣威视通信息科技股份有限公司。版权所有，侵权必究。

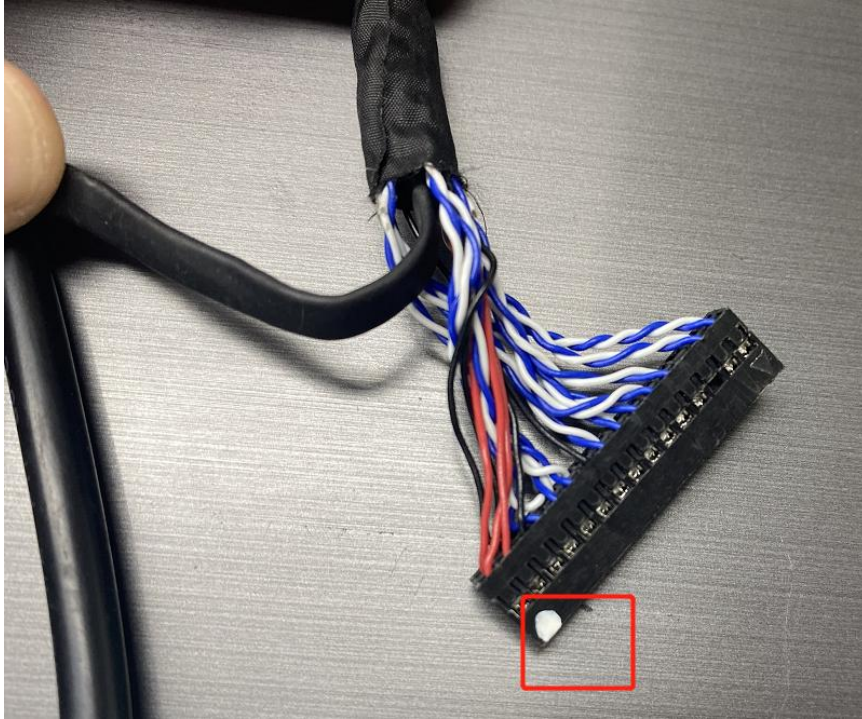
**Notes:** 在点屏之前，板卡不允许上电，请保证板卡引脚接线准确无误，再给板卡上电，否则导致屏幕被烧坏!!!

## 1 LVDS 点屏

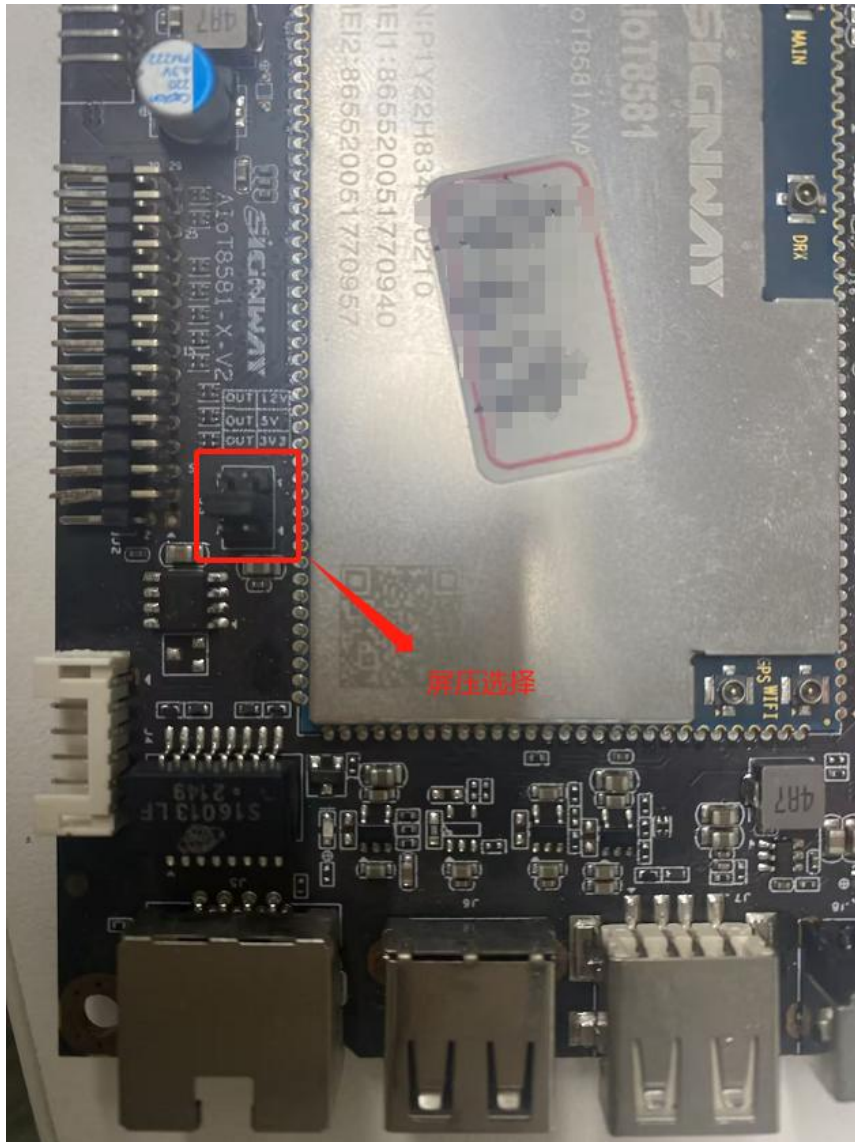
### (1) 板卡 LVDS 端口接线

将 LVDS 屏幕上的 LVDS 信号线上的端子，上面有一个白色圆形符号对准板卡上的 LVDS 端子上的 O 符号或者白色三角符号。





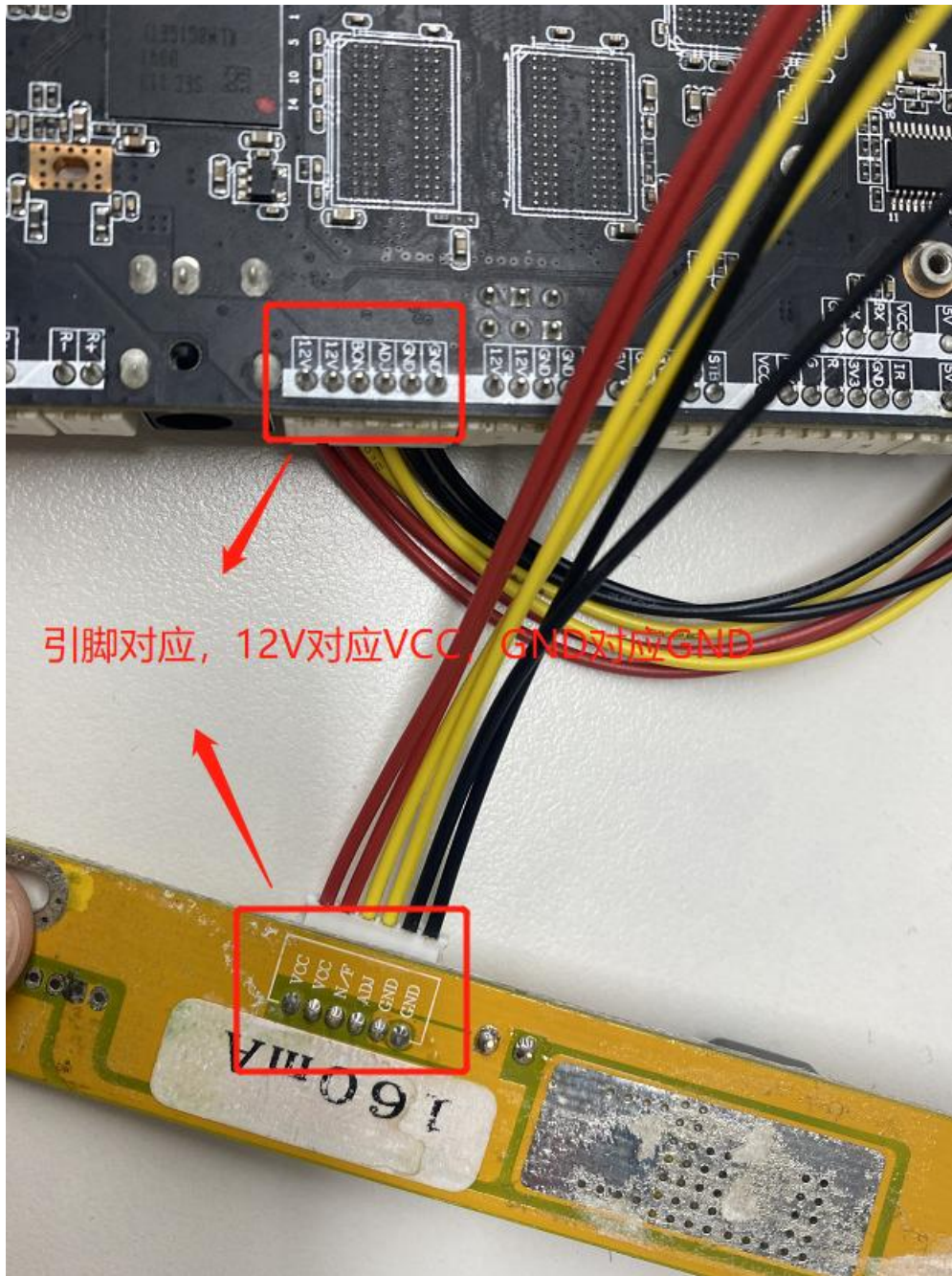
(2) 查看屏幕规格书，需要确认屏压是多少，选择相应的电压进行跳帽，例如：如果屏幕的电压是 5V，则把中间的两个端子连接起来。



(3) 背光接线

LVDS 屏的背光小板上的 VCC VCC N/F ADJ GND 分别对应板卡上背光接口的 12V 12V BON ADJ GND GND 引脚。

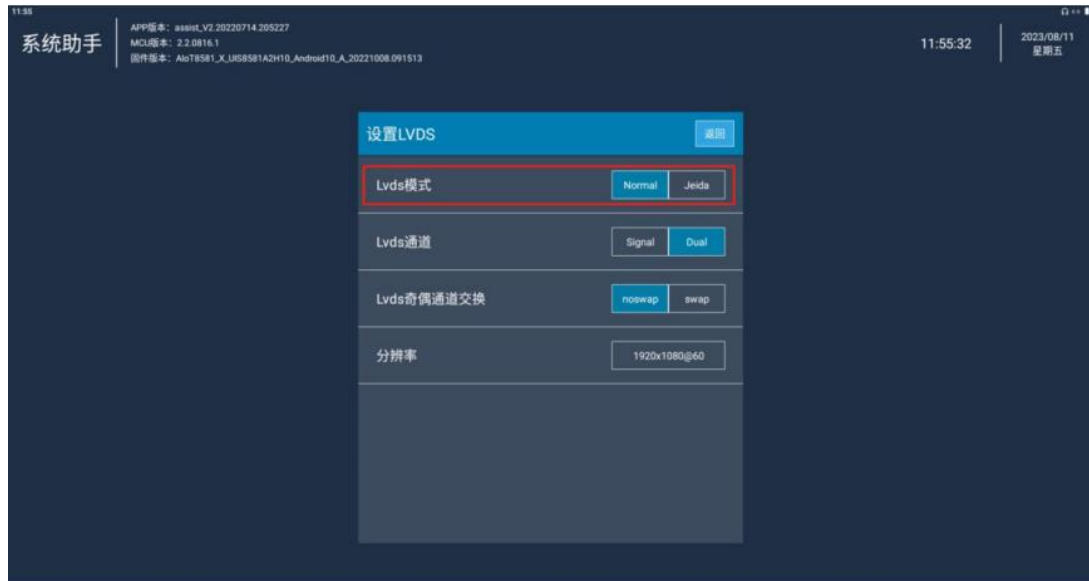




Notes:

LVDS 点屏现象排查:

1、LVDS 模式 (Normal/Jeida) -----正常设置为 Normal,如果设置为 Jeida,则会产生花屏现象,如下图。



2、Lvds 通道---如果设置为 signal 单通道，就会出现有背光但是不亮屏，直接黑屏的现象，如果出现这种现象，建议重刷固件。

3、Lvds 奇偶通道交换----正常设置为 noswap,如果设置为 snap,则会出现重影现象。如下图：